

# PANDUAN PENGGUNAAN APLIKASI



**PA EKO**

Pelaporan e-Koperasi

**KABUPATEN TANGERANG**

**©202102**

# DAFTAR ISI

DAFTAR ISI .....	1
I. Pendahuluan.....	2
II. Pendaftaran / Registrasi .....	3
III. Login.....	5
IV. Pelaporan.....	6
A. Informasi Koperasi .....	6
B. Kelembagaan .....	7
C. Produk.....	7

# I. Pendahuluan

## Online

Aplikasi Pa-Eko adalah sistem dengan menggunakan teknologi web. Sehingga untuk menggunakannya harus ada akses internet dan menggunakan browser. Browser yang disarankan adalah Google Chrome dan Firefox Mozilla.

## Kebutuhan Sistem

### Server

PHP versi 7.2

MYSqL versi 8

Hosting 2Gb

RAM minimal 2Gb

### Klien

Smartphone/ Desktop/Laptop terhubung internet

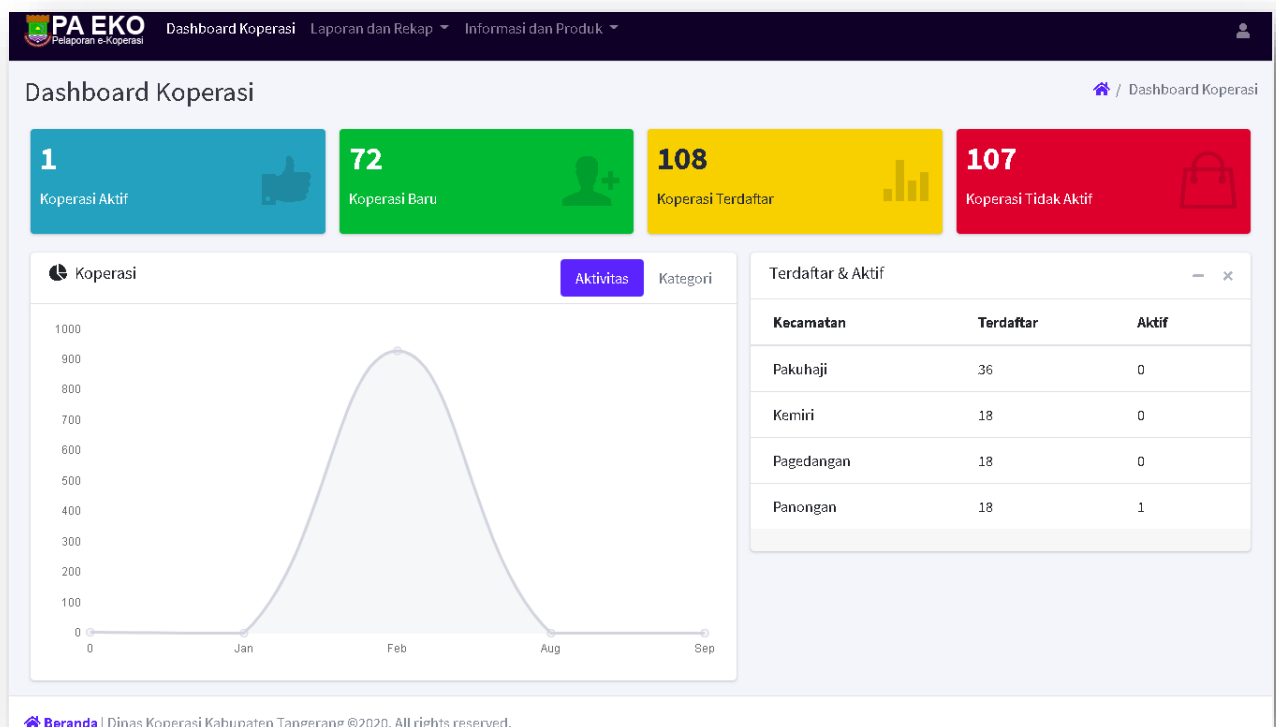
CPU 1 Core

RAM 1Gb

Storage 500Mb

## Dashboard

Halaman Dashboard Pa-Eko menyajikan infografis sebagai halaman pendukung keputusan. Semua data yang disajikan dalam bentuk grafis sehingga lebih mudah dan lebih menarik. Data yang disajikan adalah berjalan.



- Infografis adalah salah satu jenis cara menyampaikan informasi secara visual. Jenis yang digunakan adalah infografis statis yang berubah sesuai pertambahan/perubahan data.
- Sistem pendukung keputusan (SPK) adalah sistem informasi berbasis komputer yang digunakan untuk mendukung pengambilan keputusan dalam suatu organisasi atau perusahaan.

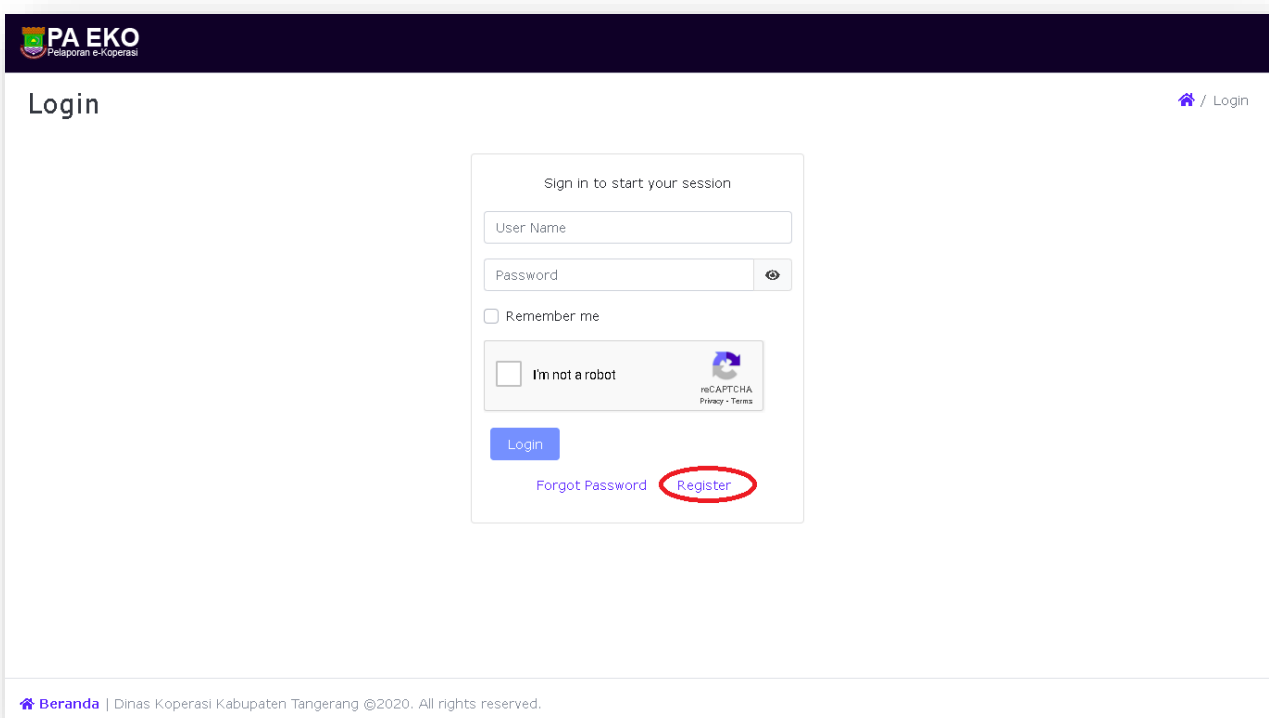
## II. Pendaftaran / Registrasi

Setiap Koperasi yang berada di Kabupaten Tangerang dapat mendaftarkan dirinya ke dalam sistem, dengan keuntungan pelaporan kepada Dinas dapat dilakukan dengan cara digital, juga produk koperasi akan tampil pada halaman website. Cara untuk mendaftar adalah sebagai berikut:

1. Buka alamat web <https://inovasidiskumtangerangkab.com/>



2. Tekan tombol **Masuk** pada sisi **kanan-atas**
3. Tekan tombol **Register**



## 4. Lakukan pengisian data dengan benar

**PA EKO**  
Pelaporan e-Koperasi

Registration

Nama Koperasi\*

Sertifikat NIK\*  Ya  Tidak

No. Induk Koperasi (NIK)\*

Password\*

Confirm Password\*

Jenis Usaha

Wilayah Keanggotaan\*

Status Koperasi\*  Pusat  Cabang

5. Tekan **Register** pada sisi bawah

I'm not a robot

reCAPTCHA  
Privacy - Terms

Register

[Beranda](#) | Dinas Koperasi Kabupaten Tangerang ©2020. All rights reserved.

6. Lakukan pengecekan sekali lagi sebelum menekan **Confirm** untuk pengiriman data registrasi  
*Dengan menekan tombol **Confirm**, maka sistem akan mencoba mengirim email aktivasi. Jika email tidak diterima, maka mintalah kepada **operator** untuk melakukan penghapusan data registrasi, dan lakukan registrasi ulang dengan menggunakan email yang berbeda.*

## 7. Buka email yang sudah didaftarkan

sistem@inovasidiskumtangerangkab.com <sistem@inovasidiskumtangerangkab.com> Feb 24, 2021, 10:45 AM (3 days ago) ☆ ↶ ⋮  
to me ▾

Indonesia ▾ > English ▾ [Translate message](#) [Turn off for: Indonesian](#) ×

Dengan hormat,

Terima kasih telah melakukan registrasi. Informasi Anda adalah sebagai berikut:

Nama Koperasi: NamaKoperasi Kab Tangerang  
No. Induk Koperasi (NIK): ██████████ (gunakan sebagai username)  
Password: ██████████  
Nama Kontak: ██████████  
Telepon Kontak: ██████████  
Alamat: Cikupa no.5

Silakan tekan link ini untuk mengaktifkan akun Anda: [Aktivasi Akun](#)

Silakan hubungi kami jika ada yang ingin ditanyakan atau ada informasi yang kurang jelas.

Dinas Koperasi Kabupaten Tangerang

[Reply](#) [Forward](#)

8. Tekan **Aktivasi Akun**

Saat ini, akun sudah aktif dan bisa melakukan login ke dalam **sistem Pa-Eko**.

## III. Login

Sistem Pa-Eko dibuat dengan fitur pembatasan hak akses pengguna, dimana pembatasan informasi sesama level Koperasi tidak bisa saling melihat. Cara untuk login adalah sebagai berikut:

1. Buka alamat web <https://inovasidiskumtangerangkab.com/pa-eko/>
2. Masukkan user login dan password yang sudah diaktivasi dari email

PA EKO  
Pelaporan e-Koperasi

### Login

Sign in to start your session

admin

.....

Remember me

I'm not a robot

reCAPTCHA  
Privacy - Terms

Login

[Forgot Password](#) [Register](#)

[Beranda](#) | Dinas Koperasi Kabupaten Tangerang ©2020. All rights reserved.

3. Tekan Login untuk masuk ke dalam Pelaporan e-Koperasi (Pa-Eko)

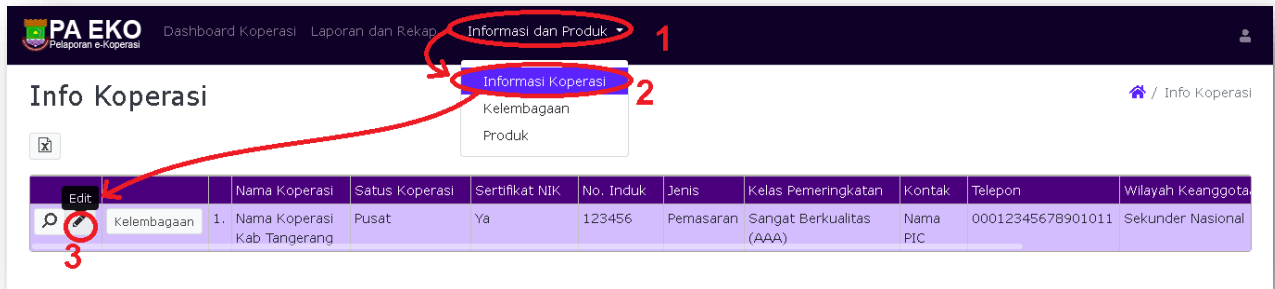
## IV. Pelaporan

Ada 3 (tiga) menu yang berfungsi sebagai media pelaporan, yaitu:

### A. Informasi Koperasi

Semua data Koperasi ada pada menu ini. Untuk melakukan perubahan (update) adalah dengan cara sebagai berikut:

1. Login ke dalam Pa-Eko

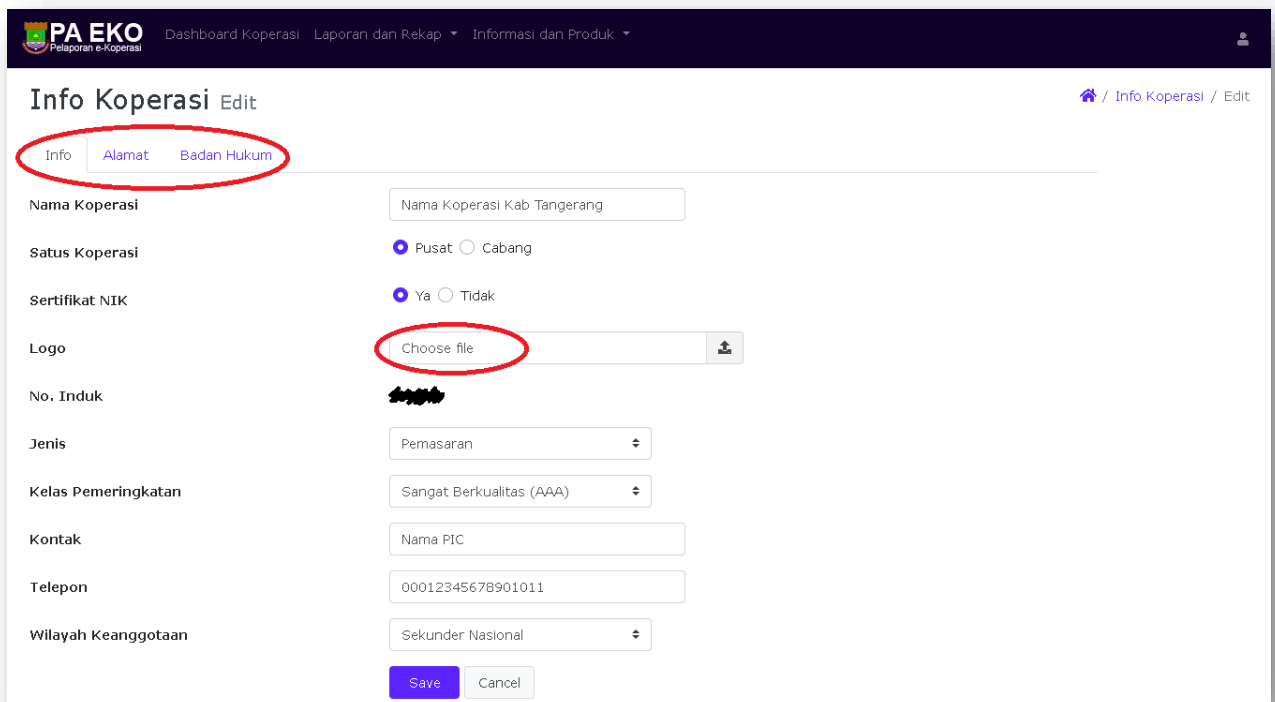


2. Masuk ke menu **Informasi dan Produk > Informasi Koperasi**

3. Tekan tombol **Edit**

4. Pada sisi atas, ada tabulasi **Info Koperasi, Alamat, dan Badan Hukum**. Pastikan untuk upload foto logo Koperasi milik sendiri (jika punya), dan buka tabulasi lainnya untuk melakukan perubahan data Koperasi.

*Sebaiknya logo diupload dengan ukuran simetris (sama sisi) agar tampilan gambar logo pada website halaman anggota Koperasi lebih bagus*



5. Tekan **Save** untuk melakukan penyimpanan perubahan data.

## B. Kelembagaan

Untuk melakukan pelaporan RAT, langkah yang dilakukan adalah sebagai berikut:

### 6. Masuk ke menu **Informasi dan Produk > Kelembagaan**



### 7. Tekan tombol [+]

8. Pada bagian atas ada tabulasi **RAT**, **Personel**, dan **Keuangan**. Pastikan untuk mengisi laporan yang lengkap dan sesuai.

### 9. Jika data sudah selesai, tekan **ADD**

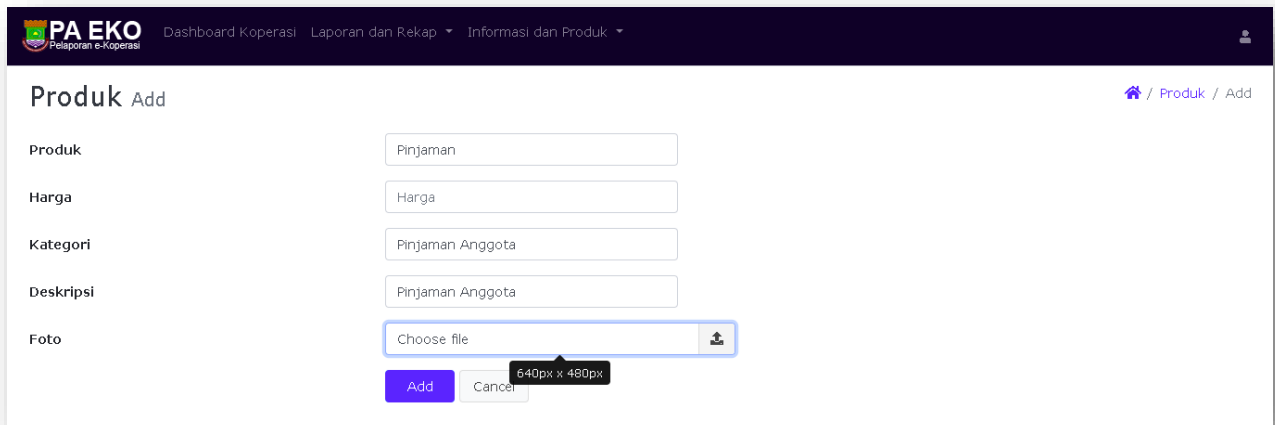
*Koperasi yang telah melaporkan RAT akan menjadi Koperasi yang Aktif pada website <https://invasidiskumtangerangkab.com>. Sehingga pada informasi Data Koperasi akan termasuk dalam kategori aktif, serta produknya tampil pada halaman **Produk**.*

## C. Produk

Salah satu keuntungan dengan melaporkan RAT adalah produk Koperasi akan tampil pada halaman <https://invasidiskumtangerangkab.com/produk.php>. Untuk melakukan pengisian produk adalah sebagai berikut:

### 10. Masuk ke menu Informasi dan Produk > Produk

11. Isi data selengkap mungkin, dan pastikan ukuran gambar adalah **640x480 pixel** agar tampilan gambar bagus pada halaman website.



### 12. Tekan **ADD**